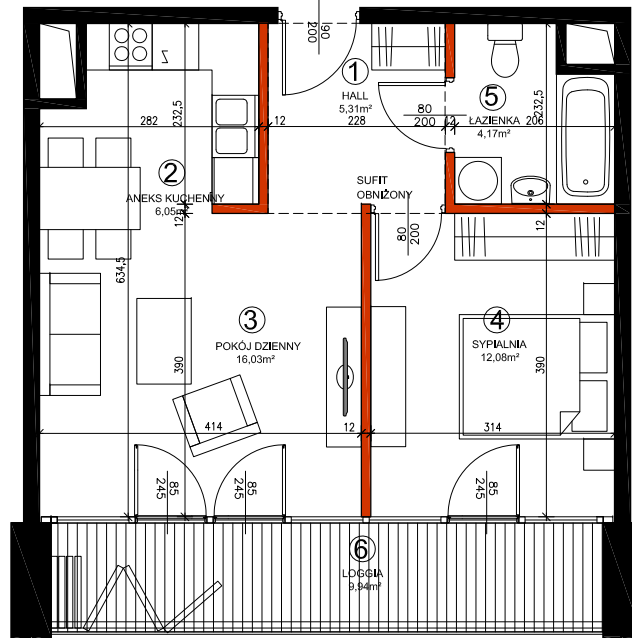
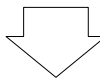
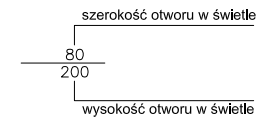




0 100 200cm



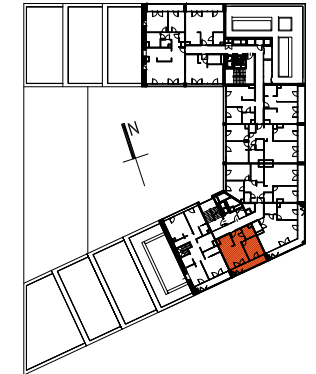
LEGENDA:



-  ściana nierozbieralna
-  ściana z możliwością rozbiorczy
-  szacht instalacyjny

KATALOG MIESZKAŃ  
ARCHITEKTURA

BUDYNEK MIESZKALNY WIELORODZINNY  
Z USŁUGAMI "RIVER TOWER"  
Bydgoszcz ul. Grottgera 4



\_NR LOKALU: 136 - PIĘTRO: XI

KARTA MIESZKANIA

|   |                |       |
|---|----------------|-------|
| 1 | HALL           | 5,31  |
| 2 | ANEKS KUCHENNY | 6,05  |
| 3 | POKÓJ DZIENNY  | 16,03 |
| 4 | SYPIALNIA      | 12,08 |
| 5 | ŁAZIENKA       | 4,17  |
| 6 | LOGGIA         | 9,94  |

POW. UŻYTKOWA 43.64

NINIEJSZA KARTA KATALOGOWA ZOSTAŁA OPRACOWANA NA PODSTAWIE PROJEKTU BUDOWLANEGO. NIE STANOWI ONA WIERNEGO ODWZOROWANIA POWSTAJĄCEGO LOKALU MIESZKALNEGO.

KARTY MAJĄ JEDYNE SŁUŻYĆ WSKAZANIU POŁOŻENIA PROJEKTOWANYCH POMIESZCZEN LOKALU WRYSOWANYCH NA PODSTAWIE PROJEKTU BUDOWLANEGO.

W TOKU DALSZEGO PROJEKTOWANIA MOGĄ WYSTĄPIĆ NIEWIELKIE ZMIANY W STOSUNKU DO INFORMACJI ZAWARTYCH W KARCIE KATALOGOWEJ.

NINIEJSZA KARTA NIE STANOWI WIĄŻĄCEGO OPISU PREZENTOWANEGO LOKALU.

PROJEKT CHRONIONY PRAWEM AUTORSKIM  
NIE PRZEZNACZONO DO CELÓW WYKONAWCZYCH.

 NORDIC DEVELOPMENT

NORDIC APARTMENTS  
Emilii Plater 53, 00-113 Warszawa

NIZIO DESIGN INTERNATIONAL  
MIROSLAW NIZIO  
ul. INŻYNIERSKA 3 lok. A,  
03-410 WARSZAWA

